

L'équipe du centre ressources autismes Nord-Pas de Calais s'engage à agir dans un esprit pluraliste, respectueux de toutes les approches, dans les domaines théorique, thérapeutique, éducatif et pédagogique.

Elle s'engage au respect des différents acteurs, dans un esprit d'ouverture et de complémentarité.

Ce positionnement éthique intègre l'évolution permanente des pratiques et le progrès dans les recherches et les connaissances.

Le centre ressources autismes est géré par un Groupement de Coopération Médico-Sociale, dans un partenariat entre l'association Autismes Ressources (qui rassemble la plupart des associations et organismes de la région Hauts de France) et le CHRU de Lille.

Il fait partie du Groupement National des Centres de Ressources Autisme (GNCRA).

## Direction - coordination - accompagnement - information

Tél : 03 20 60 62 59 - Fax : 03 20 60 62 50

[cra@cra-npdc.fr](mailto:cra@cra-npdc.fr)

accès libre ou sur rendez-vous

lundi : 14h00-16h45 / mardi et mercredi : 09h15-13h00 – 14h00-16h45 /

jeudi : 09h15-13h00 – 14h00-18h45 / vendredi : 09h15-13h00 – 14h00-16h45 (16h00 pour le centre de documentation)

## Bilans - évaluations diagnostiques

Tél : 03 20 44 44 86

Unité d'évaluation enfants : [karine.lohier@chru-lille.fr](mailto:karine.lohier@chru-lille.fr)

Unité d'évaluation adultes : [christelle.gruhs@chru-lille.fr](mailto:christelle.gruhs@chru-lille.fr)

sur rendez-vous

lundi - mardi - jeudi : 08h30 - 16h30 // mercredi : 08h30 - 12h30 // vendredi : 08h30 - 15h30

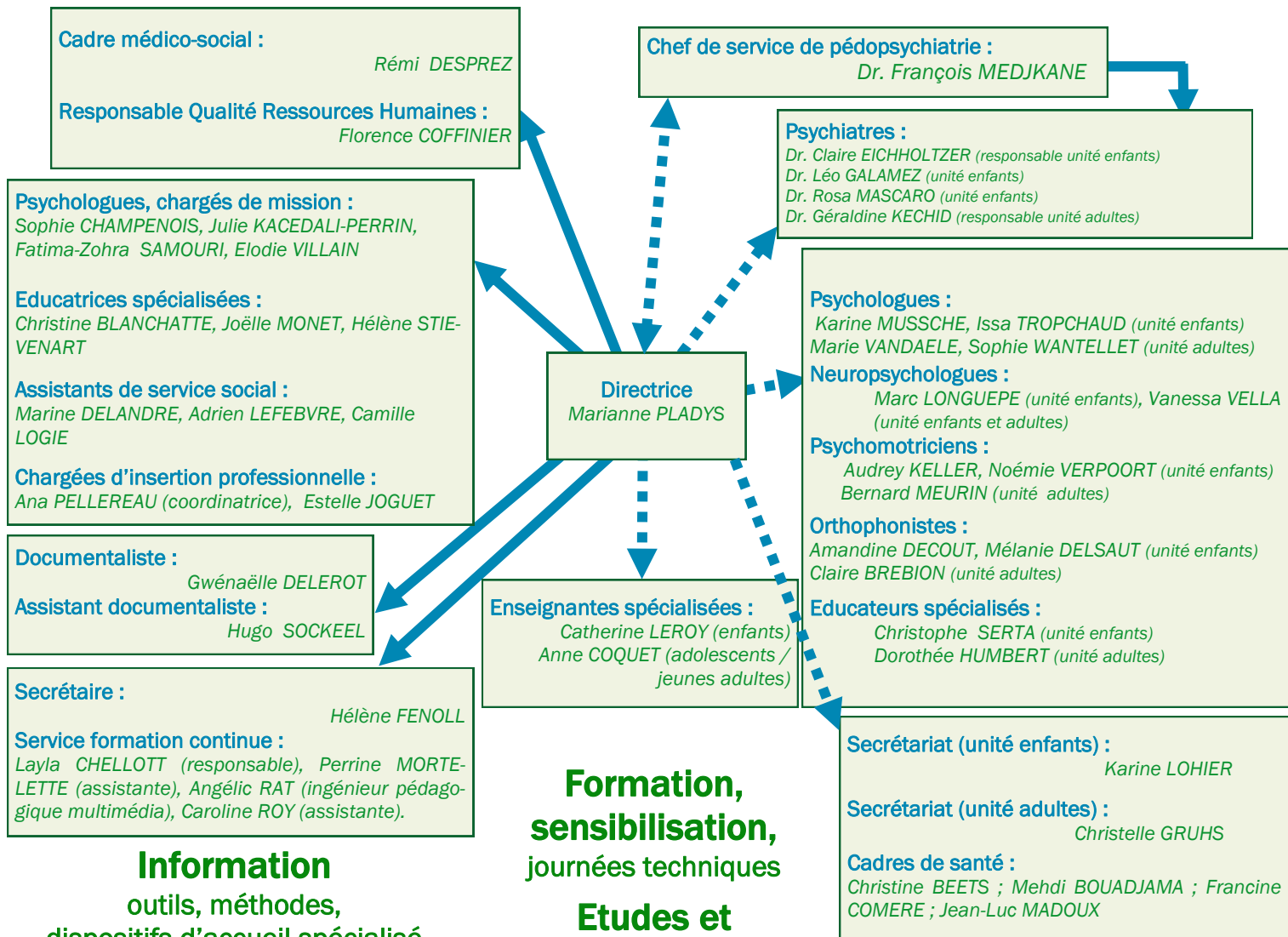
**Site Web** : <http://www.cra-npdc.fr>

Suivez-nous sur  et 

Adresse postale : 1 boulevard du Professeur Jules Leclercq - 59000 LILLE  
(suivre la direction de l'hôpital Albert Calmette : le CRA se situe à 150 m. du Métro CHU Eurasanté, dans le bâtiment « Centre Paul Boulanger » )



**Des compétences au service des enfants, adolescents et adultes, des familles et des professionnels**



**Formation, sensibilisation, journées techniques**

**Etudes et Recherches**

**Animation**  
rencontres à thèmes, échanges de savoirs, d'expériences et de questionnements ...

**Information**  
outils, méthodes, dispositifs d'accueil spécialisé ou en milieu ordinaire, droits et démarches ...

**Accompagnement**  
avant et après diagnostic, écoute et analyse des besoins, conseils pour la vie quotidienne...

**Bilans**

**Aide à l'évaluation diagnostique**  
dépistage précoce du Trouble du Spectre de

**SERVICE FORMATION**

Le CRA Picardie et le CRA Nord-Pas de Calais, le CRDTA (Centre Régional de Diagnostic des Troubles d'Apprentissage), la neuropédiatrie du CHU de Lille et le Réseau Régional NeurodeV vous proposent un catalogue de formation commun, fruit de leur rapprochement au sein de la région Hauts-de-France. Ce catalogue ainsi que l'offre de formation à destination des proches aidants sont disponibles sur :

<http://www.cra-npdc.fr/> Rubrique « Formations CRA 2021 »

**CENTRE DE DOCUMENTATION**

Le fonds documentaire, spécialisé dans le Trouble du Spectre de l'Autisme (TSA), est en libre accès. Il contient plus de 3000 références déclinées sur différents supports. Consultez le portail documentaire pour en savoir plus : <https://cra-npdc.centredoc.fr>

**A qui s'adresse le centre de ressources ?**

- ⇒ Aux enfants, adolescents et adultes présentant un Trouble du Spectre de l'Autisme (TSA)
- ⇒ Aux familles et proches concernés par l'accompagnement de la personne
- ⇒ Aux professionnels exerçant dans les domaines du soin, de l'éducatif, du pédagogique, du travail, du secteur médico-social, sanitaire, de la formation...
- ⇒ A tout public désireux de s'informer

**Des permanences près de chez vous !**

AUDOMAROIS  
DUNKERQUOIS  
FLANDRE INTERIEURE  
HAINAUT SUD  
LITTORAL  
VALENCIENNOIS / SAMBRE AVESNOIS