

Les Résidences du coin du loup : les courses

Alice DEKNUDT, AMP

Caroline CASENE, ES

Jean-François TEVENAZ, AMP

Sylvie Lenglart , AMP

Présentation

- Le Foyer de Vie/FAM Les Résidences du coin du loup, géré par la Croix Rouge Française, se situe à St Jans Cappel, à côté de Bailleul.
- Nous accueillons 38 personnes, réparties sur 3 maisons: les Mahonias, Les Nymphéas et le Chalet.

Le Chalet



Les Mahonias

Les Nymphéas

Présentation

- Nos objectifs principaux sont la recherche:
 - ✓ du bien être de la personne,
 - ✓ de sa sécurité,
 - ✓ de sa participation maximale,
 - ✓ de son expression,
 - ✓ du maintien de ses acquis,
 - ✓ du développement de ses compétences,
 - ✓ la socialisation,
 - ✓ l'intégration notamment en terme de citoyenneté.

Pour y parvenir divers domaines d'apprentissage sont travaillés:
autonomie, communication, comportement, loisirs, ...

Les objectifs pour les courses

- L'autonomie
- La socialisation
- La communication
- La généralisation
- Sortir de l'institution
- La valorisation de la personne

Nous allons vous détailler ces objectifs, en vous présentant la mise en place de ce travail auprès de 4 résidents.

Jean-Louis


- Jean-Louis est un homme de 38 ans.

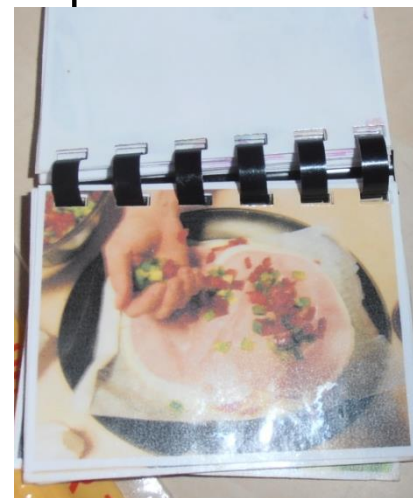
Il présente de l'autisme. Il vit aux Mahonias.

- Il n'a jamais pu développer le langage oral, il utilise donc un classeur de communication avec pictogrammes.
- Il utilise spontanément ses pictogrammes au sein de son groupe de vie, mais il n'avait pas généralisé l'utilisation de cet outil à l'extérieur de sa maison.
- L'activité courses est donc un des moyens pour généraliser l'utilisation de ses acquis.
- Cette généralisation se fait de différentes façons: Jean-Louis va à la boulangerie et fait ses demandes par pictogrammes ; il fait également les courses en supermarché.



Jean-Louis

- Lorsqu'il revient de la boulangerie, il semble fier et heureux de pouvoir partager son achat avec les résidents de son groupe. 
- Le jeudi soir, grâce à une recette imagée, J-L prépare le repas. Le jeudi matin, il choisit le plat qu'il souhaite réaliser et va ensuite faire les courses nécessaires à la préparation de ce repas.



Jean-Louis

- Il a une liste de courses sous forme de pictogrammes. Il se dirige seul dans le magasin pour faire ses achats. Lorsqu'il est en difficulté, il demande à un salarié du magasin de l'aide en montrant le pictogramme de l'aliment qu'il ne trouve pas.

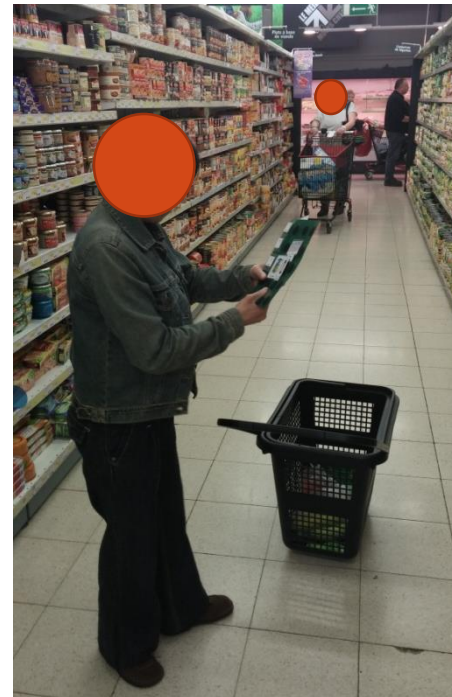


Malika et Marie-Pascale

- Malika a 39 ans et Marie-Pascale 50 ans.

Elles vivent toutes les deux dans la même maison (Les Nymphéas), qui accueille les résidents les plus autonomes du foyer.

- Elles participent toutes les deux aux courses en supermarché.



Malika et Marie-Pascale

- Elles doivent gérer seules leur liste de courses. Malika a une liste en pictogrammes, M-P étant lectrice, utilise une liste écrite. Les objectifs sont qu'elles puissent s'orienter seules dans le magasin, demander spontanément de l'aide aux salariés du magasin ou à la clientèle, quantifier les aliments qu'elles doivent acheter. Avant le passage en caisse, une vérification du panier est effectuée avec l'encadrant. S'il y a des erreurs, elles doivent repartir et se corriger.



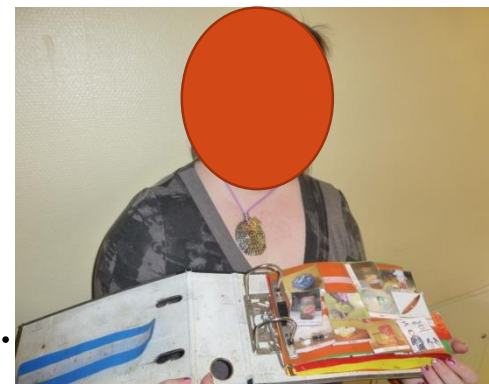
Malika et Marie-Pascale

- Elles se rendent parfois seules au centre du village afin d'effectuer de petits achats.
- Elles partent ensemble. Malika a en charge d'acheter du pain et Marie-Pascale le journal.
- C'est une grande fierté pour elles d'avoir cette responsabilité.



Olivia

- Olivia a 39 ans, elle est porteuse de trisomie.
- Elle vit au Chalet avec sa sœur jumelle. Elle utilise quelques mots pour communiquer mais son stock lexical est limité et la prononciation difficile. Afin de l'aider à se faire comprendre, elle utilise donc des pictogrammes comme support au langage oral.
- Les résidents ont la possibilité de choisir leur menu du week-end. Un classeur de photos de différents plats est à leur disposition. Ils peuvent ainsi effectuer des choix.
- Les courses sont ensuite effectuées.



Olivia

- Olivia va faire les courses en supermarché. Elle a en charge d'aller chercher seule le caddy. Elle a sa disposition une liste de courses en pictogrammes. Les quantités sont symbolisées par des carrés blancs. L'objectif est qu'elle se dirige seule dans le magasin et qu'elle puisse demander de l'aide à l'oral et avec ses pictos lorsqu'elle est en difficulté.



Les difficultés

- Prendre le temps de travailler les pré-requis nécessaires.
L'apprentissage commence en travail individuel pour s'assurer de la compréhension des pictogrammes et leur fonction. Il se fait ensuite en situation naturelle sur le groupe de vie. Il se complète par la mise en place de jeux sociaux (jeux de la marchande).
- Assurer un comportement adapté. Il faut s'assurer que la personne respecte les règles sociales: ne pas bousculer, attendre calmement, ne pas crier, ne pas manger dans les rayons, éviter les stéréotypies, ...
- Un nombre restreint de résidents. Pour pouvoir gérer tous les aspects de l'apprentissage (comportement, utilisation de l'outil visuel, ...), on ne peut emmener qu'au maximum 3 résidents.

Les difficultés

- La continuité de la mise en place de ces projets. Les apprentissages ont besoin d'être maintenus et nécessitent une régularité dans leur réalisation. Les contraintes institutionnelles ne le permettent pas toujours.
- La réactivité dans la préparation des pictogrammes. Les pictogrammes généralistes ne peuvent pas être utilisés, car la plupart de nos résidents ne sont pas en capacité de choisir l'aliment le moins cher. Il faut donc avoir une banque de données importante pour avoir la photo de chaque aliment dans la bonne marque.

Conclusion

- L'activité courses est particulièrement appréciée. Les résidents sont toujours heureux de s'y rendre.
- Cette activité leur permet d'accéder à la réalité du quotidien de tout à chacun et probablement la satisfaction d'expérimenter une certaine forme d'autonomie.
- Un lien social s'est tissé avec le personnel et les clients du supermarché.
- Le sentiment d'avoir la reconnaissance de ses camarades, quand ils le remercient à la fin du repas.
- L'activité courses permet de répondre eux-mêmes à l'un de leurs besoins fondamentaux.

Conclusion

- Occasionnellement, les résidents peuvent prendre un article de leur choix en dehors de leur liste de courses (ricorée, thé, chocolat...)... c'est être reconnu en tant que sujet mais cela peut être perçu aussi comme renforçateur.
- C'est aussi pour nous, le personnel encadrant, une satisfaction et une motivation de voir nos résidents progresser, évoluer.